

Fórum medicínskej diagnostiky 2019

Cesta k digitalizácii tkanivovej diagnostiky

Iveta Bottová, PhD., Roche Slovensko



Inovácia prostredníctvom medicínskej hodnoty a laboratórnej efektivity

Cesta k digitalizácii

MedNáviskTumorhotanalsofteérie



Komplexný pohľad na pacienta
tabiokámiTDlabeoratóriat
Dokumentovanie poznatkov o liečbe

Portfólio skenerov



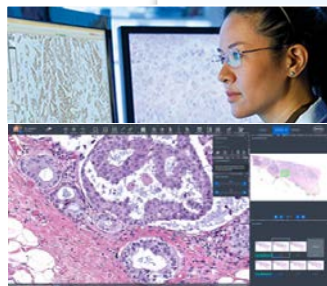
DP 200 skener



Vysoko kapacitný skener založený na optike DP 200



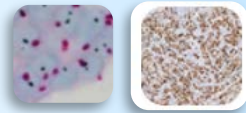
Softvér pre manažment obrazu/kolaboráciu a reportovanie prípadov



uPath



Prsníkový panel



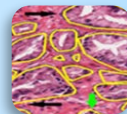
HER2 DISH PD-L1

Klinická analýza celého tkaniva/ klinické algoritmy



Multiplexné algoritmy, kvantitatívne ISH, výpočtová patológia

Budúci vývoj



H&E skrining



CINtec Plus Cytológia

Ovládanie patologického rozhrania

Vysokohodnotná tkanivová analýza s kvantifikáciou a štandardizáciou

Budúci **multiplex, H&E & silné prepojenie naprieč Roche** (RSS, DIS, Pharma)

Doing now what patients need next

